

<http://www.sr.se/cgi-bin/sisuradio/nyheter/artikel.asp?artikel=2797781>

# Tilastojen kertomaa: RUOTSINSUOMALAISET 2009

SR Sisuradio tilasi tilastolliselta keskustoimistolta SCB:lta (Statistiska Centralbyrån) tilaston, josta käy ilmi Ruotsin suomalaistaustaisen väestön määrä ensimmäisessä, toisessa ja kolmannessa polvessa kunnittain. Mukana ovat:

- Suomessa syntyneet, ne joiden vanhemmista vähintään toinen on syntynyt Suomessa sekä
- ne, joiden isovanhemmista vähintään yksi on syntynyt Suomessa.

Tilasto perustuu SCB:n vuosittain laatimaan väestötilastoon, eikä siitä siksi käy ilmi suomalaistaustaisten äidinkieli. Toisin kuin Suomessa, ei Ruotsissa ole koskaan tilastoitu maan asukkaiden äidinkieltä.

Tuorein tilastollisesti luotettava tieto suomenkielisten määrästä Ruotsissa on Ruotsin radion kuuntelijatutkimuksia tekevän Ruabin kysely vuodelta 2005. Tuolloin noin viisi prosenttia Ruotsin väestöstä (noin 470 000) vastasi puhuvansa tai ymmärtävänsä suomea tai meänkieltä.

## **Tutustu SCB:n lukuihin:**

→ [SCB: Finska generationer/Ruotsinsuomalaiset](#)

## **Sisuradio analysoi tilastoja:**

→ [Faktaa ruotsinsuomalaisista /ikäjakautuma](#)

## **NUMEROT KARTTOINA:**

### **Ruotsin kuntien suomalaistaustainen väestö:**

**Kunnat, joissa vähintään 10% asukkaista on suomalaistaustaisia:**

**Ruotsin suurimmat suomalaiskunnat:**

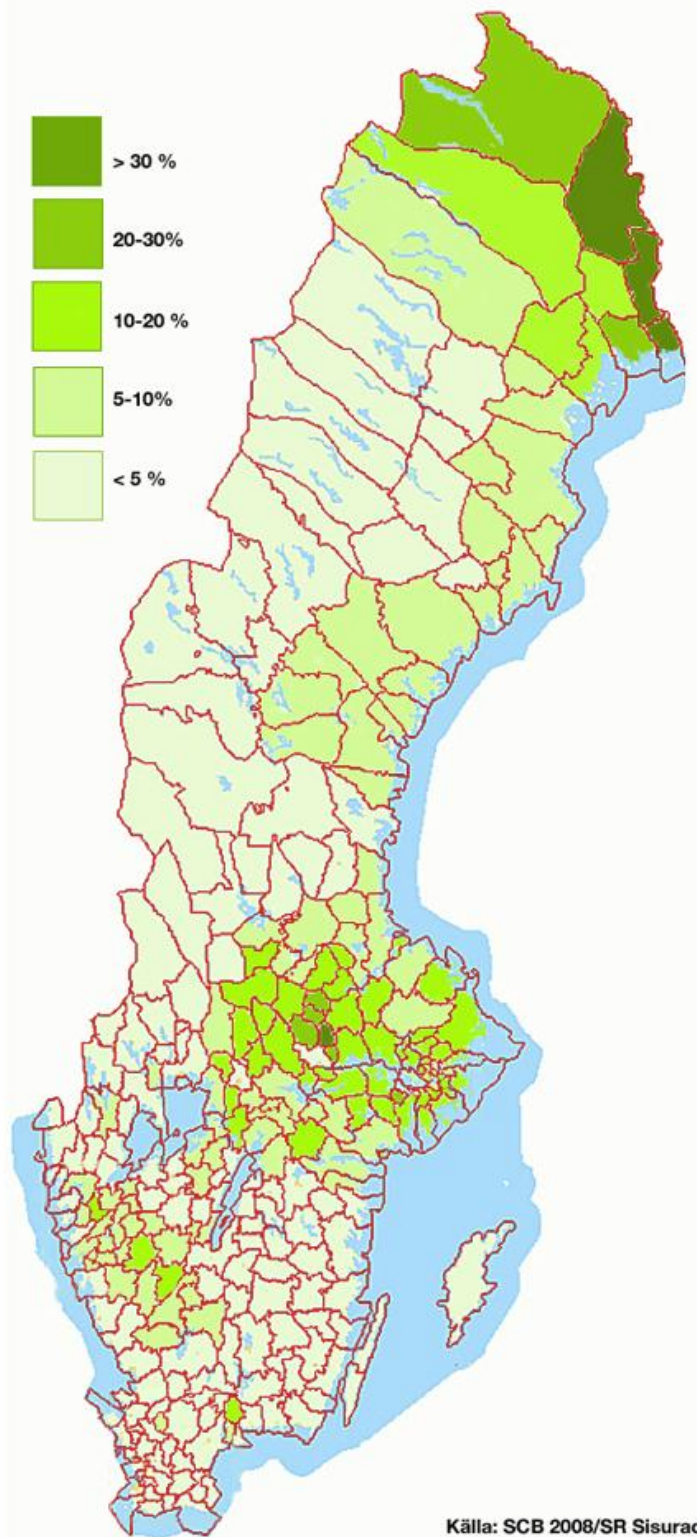
### **KUUNTELE TOISEN JA KOLMANNEN POLVEN TARINOITA:**

[Ruotsinsuomalaiset 2009 -kotisivu](#)

<http://www.sr.se/cgi-bin/sisuradio/programsidor/index.asp?programid=3465>

## Ruotsin kuntien suomalaistaustainen väestö

### Befolkning med finsk bakgrund i Sveriges kommuner



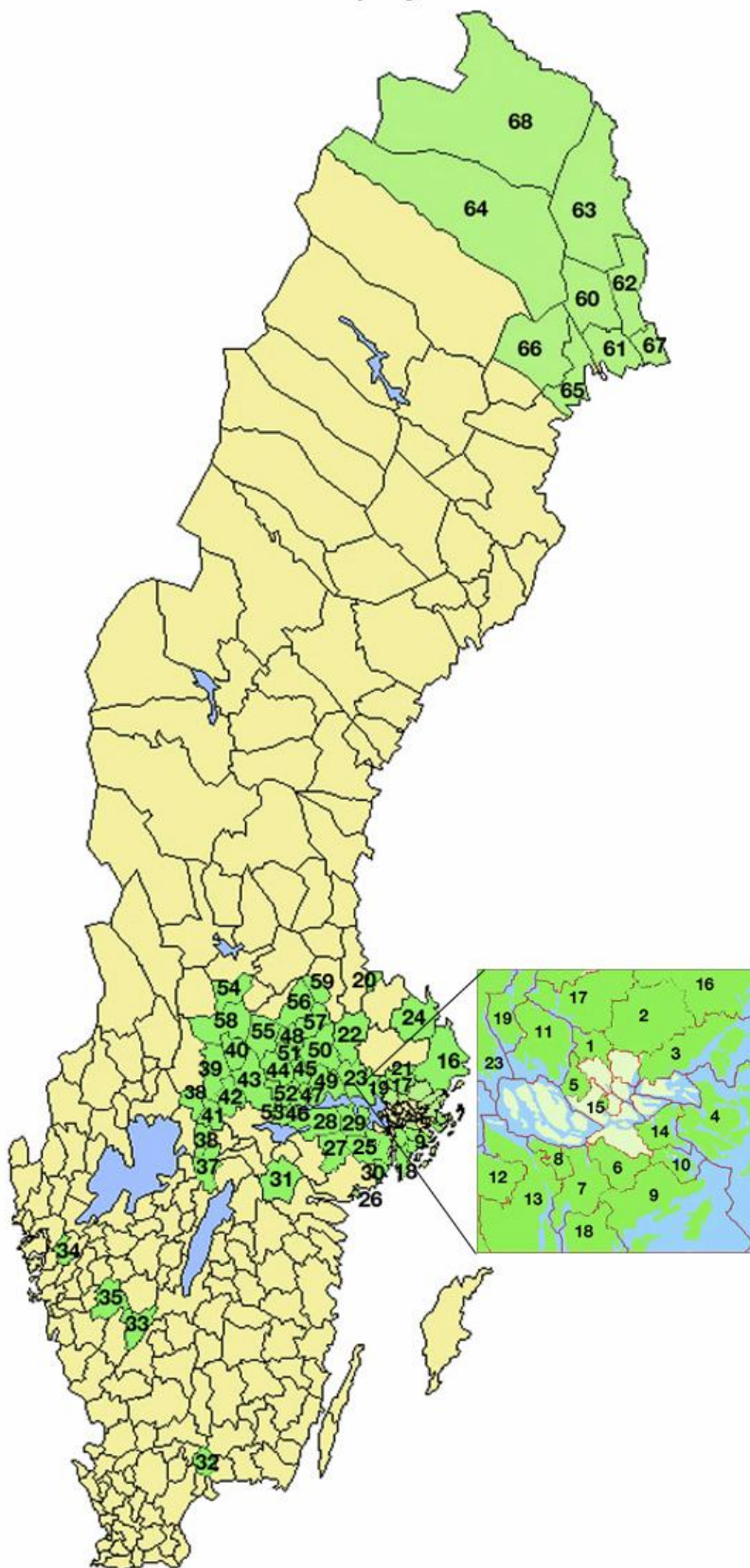
Källa: SCB 2008/SR Sisuradio

Personer födda i Finland, minst en förälder född i Finland, samt personer minst en mor/farförälder född i Finland

**KUNNAT JOISSA VÄHINTÄÄN JOKA 10. ASUKKAISTA ON SUOMALAISTAUSTAINEN**

**Kommuner där minst var 10. invånare har finsk anknytning**

1. Upplands Väsby
2. Vallentuna
3. Österåker
4. Värmdö
5. Järfälla
6. Huddinge
7. Botkyrka
8. Salem
9. Haninge
10. Tyresö
11. Upplands-Bro
12. Nykvarn
13. Södertälje
14. Nacka
15. Sundbyberg
16. Norrtälje
17. Sigtuna
18. Nynäshamn
19. Håbo
20. Älvkarleby
21. Knivsta
22. Heby
23. Enköping
24. Östhammar
25. Gnesta
26. Oxelösund
27. Flen
28. Eskilstuna
29. Strängnäs
30. Trosa
31. Finspång
32. Olofström
33. Tranemo
34. Lilla Edet
35. Borås
36. Storfors
37. Laxå
38. Degerfors
39. Hällefors
40. Ljusnarsberg
41. Karlskoga
42. Nora
43. Lindesberg
44. Skinnskatteberg
45. Surahammar
46. Kungsör
47. Hallstahammar
48. Norberg
49. Västerås
50. Sala
51. Fagersta
52. Köping
53. Arboga
54. Gagnef
55. Smedjebacken
56. Hedemora
57. Avesta
58. Ludvika
59. Hofors
60. Överkalix
61. Kalix
62. Övertorneå
63. Pajala
64. Jällivaara
65. Luulaja
66. Boden
67. Haaparanta
68. Kiiruna



Källa: SCB 2008/SR Sisuradio

RUOTSIN SUURIMMAT SUOMALAISKUNNAT 2008  
De största finska kommunerna i Sverige 2009

1. Tukholma	67 220
2. Göteborg	28 562
3. Västerås	17 590
4. Eskilstuna	16 566
5. Uppsala	13 789
6. Borås	13 176
7. Södertälje	12 758
8. Luulaja	12 165
9. Huddinge	10 049
10. Uumaja	9 758
11. Haninge	9 630
12. Botkyrka	9 396
13. Nacka	9 345
14. Norrköping	9 067
15. Örebro	8 550
16. Haaparanta	7 584
17. Järfälla	7 536
18. Malmö	7 314
19. Upplands Väsby	7 207
20. Gävle	7 151

